

Согласовано:
Начальник управления образования
администрации Минераловодского района



Л. А. Безруких

Утверждаю:

Директор МБОУ СОШ №3

с. Гражданское

Карташев А.А.



Приказ от 27.05.2016г. № 89/11

ПАСПОРТ ДОСТУПНОСТИ объекта социальной инфраструктуры (ОСИ) N 1

1. Общие сведения об объекте

- 1.1. Наименование (вид) объекта общеобразовательная школа
- 1.2. Адрес объекта 357225, Ставропольский край, Минераловодский район, село Гражданское, улица Школьная, дом 13А
- 1.3. Сведения о размещении объекта:
 - отдельно стоящее здание 2 этажа, 2316, 3 кв. м
 - наличие прилегающего земельного участка (да, нет); 11361 кв. м
- 1.4. Год постройки здания 1971, последнего капитального ремонта 1971
- 1.5. Дата предстоящих плановых ремонтных работ: текущего летнего периода, капитального -
- Сведения об организации, расположенной на объекте
- 1.6. Название организации (учреждения) (полное юридическое наименование -согласно Уставу, краткое наименование) Муниципальное бюджетное общеобразовательное учреждение средняя общеобразовательная школа №3 с. Гражданское Минераловодского района, МБОУ СОШ №3 с. Гражданское
- 1.7. Юридический адрес организации (учреждения) 357225, Ставропольский край, Минераловодский район, село Гражданское, улица Школьная, дом 13А
- 1.8. Основание для пользования объектом (оперативное управление, аренда, собственность) оперативное управление
- 1.9. Форма собственности (государственная, негосударственная) государственная
- 1.10. Территориальная принадлежность (федеральная, региональная, муниципальная) муниципальная
- 1.11. Вышестоящая организация (наименование) Управление образования администрации Минераловодского городского округа
- 1.12. Адрес вышестоящей организации, другие координаты Управление образования администрации Минераловодского городского округа Ставропольский край, г. Минеральные Воды, улица Библика, 13

2. Характеристика деятельности организации на объекте (по обслуживанию населения)

- 2.1. Сфера деятельности (здравоохранение, образование, социальная защита, физическая культура и спорт, культура, связь и информация, транспорт, жилой фонд, потребительский рынок и сфера услуг, другое) **образование**
- 2.2. Виды оказываемых услуг **образовательные услуги**
- 2.3. Форма оказания услуг: (на объекте, с длительным пребыванием, в т.ч. проживанием, на дому, дистанционно) **очная, на дому**
- 2.4. Категории обслуживаемого населения по возрасту: (дети, взрослые трудоспособного возраста, пожилые; все возрастные категории): **дети**
- 2.5. Категории обслуживаемых инвалидов: **инвалиды, передвигающиеся на коляске, инвалиды с нарушениями опорно-двигательного аппарата; нарушениями зрения, нарушениями слуха, нарушениями умственного развития**
- 2.6. Плановая мощность: посещаемость (количество обслуживаемых в день), вместимость, пропускная способность **по расписанию**
- 2.7. Участие в исполнении ИПР инвалида, ребенка-инвалида (да, нет) **да**

3. Состояние доступности объекта

- 3.1. Путь следования к объекту пассажирским транспортом
(описать маршрут движения с использованием пассажирского транспорта)
пешая доступность, школьный автобус
наличие адаптированного пассажирского транспорта к объекту **нет**
- 3.2. Путь к объекту от ближайшей остановки пассажирского транспорта:
- 3.2.1. расстояние до объекта от остановки транспорта **60 м**
- 3.2.2. время движения (пешком) **1 мин.**
- 3.2.3. наличие выделенного от проезжей части пешеходного пути (да, нет) **да**
- 3.2.4. Перекрестки: нерегулируемые; регулируемые, со звуковой сигнализацией, таймером: **нерегулируемый**
- 3.2.5. Информация на пути следования к объекту: акустическая, тактильная, визуальная; **нет**
- 3.2.6. Перепады высоты на пути: есть, нет (описать **нет**)
Их обустройство для инвалидов на коляске: да, нет (**нет**)

3.3. Организация доступности объекта для инвалидов - форма обслуживания

№ п/п	Категория инвалидов (вид нарушения)	Вариант организации доступности объекта (формы обслуживания)
1	Все категории инвалидов и МГН	
	в том числе инвалиды:	
2	передвигающиеся на креслах-колясках	ДУ
3	с нарушениями опорно-двигательного аппарата	ДУ
4	с нарушениями зрения	А
5	с нарушениями слуха	А
6	с нарушениями умственного развития	ДУ

Указывается один из вариантов: "А", "Б", "ДУ", "ВНД".

3.4. Состояние доступности основных структурно-функциональных зон

№ п/п	Основные структурно-функциональные зоны	Состояние доступности, в том числе для основных категорий инвалидов
1	Территория, прилегающая к зданию (участок)	ДП-В
2	Вход (входы) в здание	ДП-В
3	Путь (пути) движения внутри здания (в т.ч. пути эвакуации)	ДП-В только 1 этаж
4	Зона целевого назначения здания (целевого посещения объекта)	ДЧ-И-У
5	Санитарно-гигиенические помещения	ДЧ-И-У(колясочники-инвалиды)
6	Система информации и связи (на всех зонах)	ВНД
7	Пути движения к объекту (от остановки транспорта)	ДП-В

<*> Указывается: ДП-В - доступно полностью всем; ДП-И (К, О, С, Г, У) - доступно полностью избирательно (указать категории инвалидов); ДЧ-В - доступно частично всем; ДЧ-И (К, О, С, Г, У) - доступно частично избирательно (указать категории инвалидов); ДУ - доступно условно, ВНД - временно недоступно.

3.5. Итоговое заключение о состоянии доступности ОСИ: доступно частично

4. Управленческое решение

4.1. Рекомендации по адаптации основных структурных элементов объекта

N п/п	Основные структурно-функциональные зоны объекта	Рекомендации по адаптации объекта (вид работы) <*>
1	Территория, прилегающая к зданию (участок)	Не нуждается
2	Вход (входы) в здание	Не нуждается
3	Путь (пути) движения внутри здания (в т.ч. пути эвакуации)	Не нуждается
4	Зона целевого назначения здания (целевого посещения объекта)	Индивидуальное решение с ТСП
5	Санитарно-гигиенические помещения	Индивидуальное решение с ТСП
6	Система информации на объекте (на всех зонах)	Индивидуальное решение с ТСП
7	Пути движения к объекту (от остановки транспорта)	Индивидуальное решение с ТСП
8	Все зоны и участки	Технические решения невозможны - организация альтернативной формы обслуживания

<*> Указывается один из вариантов (видов работ): не нуждается; ремонт(текущий, капитальный); индивидуальное решение с ТСП; технические решения невозможны - организация альтернативной формы обслуживания.

4.2. Период проведения работ 2016-2021 в рамках исполнения Муниципальная программа «Доступная среда»
(указывается наименование документа: программы, плана)

4.3. Ожидаемый результат (по состоянию доступности) после выполнения работ по адаптации обучение инвалидов в здании школы.

Оценка результата исполнения программы, плана (по состоянию доступности) _____

4.4. Для принятия решения требуется, не требуется (нужное подчеркнуть):
Согласование: Управления образования администрации Минераловодского городского округа

Имеется заключение уполномоченной организации о состоянии

доступности объекта (наименование документа и выдавшей его организации, дата),
прилагается

4.5. Информация размещена (обновлена) на Карте доступности субъекта
Российской Федерации дата
20.06.2016г. www.26311s011.edusite.ru (наименование сайта, портала)

5. Особые отметки

Паспорт сформирован на основании:

1. Анкеты (информации об объекте) от «27» 05. 2016 г.,
2. Акта обследования объекта: № акта 1 от «27» 05. 2016 г.
3. Решения Комиссии _____ от «____» _____ 20____ г.

Обозначения и сокращения

Формы инвалидности

- Г Инвалиды с нарушениями слуха
К Инвалиды, передвигающиеся на креслах-колясках
О (ОДА) Инвалиды с нарушениями опорно-двигательного аппарата
СИ Инвалиды с нарушениями зрения
У Инвалиды с нарушениями умственного развития

Состояние доступности объекта (зоны)

- ДП Доступно полностью
ДЧ Доступно частично
ДУ Доступно условно
"ВНД" Временно недоступно

Вариант организации доступности объекта (формы обслуживания)

- "А" Доступность всех зон и помещений - универсальная
"Б" Доступны специально выделенные участки и помещения
"ДУ" Доступность условная: дополнительная помощь сотрудника,
услуги
на дому, дистанционно
"ВНД" Не организована доступность

Вид работ по адаптации (в соответствии с классификатором)

- ТР Текущий ремонт
ПСД Подготовка проектно-сметной документации
Стр Строительство
КР Капитальный ремонт
Рек Реконструкция
Орг Организация альтернативной формы обслуживания и другие
организационные мероприятия

Паспорт доступности объекта заполняется в соответствии с приказом от 25 декабря 2012 года № 627 «Об утверждении методики, позволяющей объективизировать и систематизировать доступность объектов и услуг в приоритетных сферах жизнедеятельности для инвалидов и других маломобильных групп населения, с возможностью учета региональной специфики».

УТВЕРЖДАЮ
Директор МБОУ СОШ
№ 3 с. Гражданское
А. А. Каргашев
«27» 05 2016 г.



АНКЕТА
(информация об объекте социальной инфраструктуры)
К ПАСПОРТУ ДОСТУПНОСТИ ОСИ № 1
1. Общие сведения об объекте

- 1.1. Наименование (вид) объекта общеобразовательная школа
- 1.2. Адрес объекта 357225, Ставропольский край, Минераловодский район, село Гражданское, улица Школьная, дом 13А
- 1.3. Сведения о размещении объекта:
- отдельно стоящее здание **2 этажа, 2316, 3 кв. м**
 - наличие прилегающего земельного участка (да, нет); **11361 кв. м**
- 1.4. Год постройки здания **1971г.**, последнего капитального ремонта **1971г.**
- 1.5. Дата предстоящих плановых ремонтных работ: текущего - июль - август 2016г., капитального _____

Сведения об организации, расположенной на объекте:

1.6. Название организации (учреждения) (учреждения) (полное юридическое наименование - согласно Уставу, краткое наименование) Муниципальное бюджетное общеобразовательное учреждение средняя общеобразовательная школа №3 с. Гражданское Минераловодского района, МБОУ СОШ №3 с. Гражданское

Краткое наименование: **МБОУ СОШ №3 с. Гражданское**

- 1.7. Юридический адрес организации (учреждения): 357225, Ставропольский край, Минераловодский район, село Гражданское, улица Школьная, дом 13А
- 1.8. Основание для пользования объектом (оперативное управление, аренда, собственность) оперативное управление
- 1.9. Форма собственности (государственная, негосударственная) государственная
- 1.10. Территориальная принадлежность (федеральная, региональная, муниципальная) муниципальная
- 1.11. Вышестоящая организация (наименование) Управление образования администрации Минераловодского городского округа

1.12. Адрес вышестоящей организации Ставропольский край, г. Минеральные Воды, улица Бибика, 13

Тел. 6 – 67 -56

2. Характеристика деятельности организации на объекте (по обслуживанию населения)

2.1. Сфера деятельности (здравоохранение, образование, социальная защита, физическая культура и спорт, культура, связь и информация, транспорт, жилой фонд, потребительский рынок и сфера услуг, другое) образование

2.2 Виды оказываемых услуг: образовательные услуги.

2.3 Форма оказания услуг: : (на объекте, с длительным пребыванием, в т.ч. проживанием, на дому, дистанционно) очная, на дому.

2.4 Категории обслуживаемого населения по возрасту: (дети, взрослые трудоспособного возраста, пожилые; все возрастные категории): дети

2.5. Категории обслуживаемых инвалидов: инвалиды, передвигающиеся на коляске, инвалиды с нарушениями опорно-двигательного аппарата; нарушениями зрения, нарушениями слуха, нарушениями умственного развития.

2.6 Плановая мощность: посещаемость (количество обслуживаемых в день), вместимость, пропускная способность по расписанию.

2.7 Участие в исполнении ИПР инвалида, ребенка-инвалида (да, нет): да.

3. Состояние доступности объекта для инвалидов и других маломобильных групп населения (МГН) пешая доступность, школьный автобус

3.1. Путь следования к объекту пассажирским транспортом (описать маршрут движения с использованием пассажирского транспорта) школьные автобусы по маршрутам:

посёлок Нижне – Балковский - посёлок Фруктовый – школа

посёлок Спиртзавод – школа

1 Гражданка – посёлок Откормочный – школа

2 Гражданка – школа,

наличие адаптированного пассажирского транспорта к объекту нет

3.2. Путь к объекту от ближайшей остановки пассажирского транспорта:

3.2.1. расстояние до объекта от остановки транспорта 60 м

3.2.2. время движения (пешком) 1 мин.

3.2.3. наличие выделенного от проезжей части пешеходного пути (да, нет) да

3.2.4. Перекрестки: нерегулируемые; регулируемые, со звуковой сигнализацией, таймером: нерегулируемый

3.2.5. Информация на пути следования к объекту: акустическая, тактильная, визуальная; нет

3.2.6. Перепады высоты на пути: есть, нет (описать нет)

Их обустройство для инвалидов на коляске: да, нет (нет)

3.3. Вариант организации доступности ОСИ (формы обслуживания) <*> с учетом СП 35-101-2001

3.3. Организация доступности объекта для инвалидов - форма обслуживания

№ п/п	Категория инвалидов (вид нарушения)	Вариант организации доступности объекта (формы обслуживания)
1	Все категории инвалидов и МГН	
	в том числе инвалиды:	
2	передвигающиеся на креслах-колясках	ДУ
3	с нарушениями опорно-двигательного аппарата	ДУ
4	с нарушениями зрения	А
5	с нарушениями слуха	А
6	с нарушениями умственного развития	ДУ

Размещение информации на Карте доступности субъекта Российской Федерации согласовано _____

Директор школы



А. А. Карташев

т. 8 -79 - 22- 96 -3 - 67

УТВЕРЖДАЮ
Директор МБОУ СОШ № 3
с. Гражданское

А. А. Карташев
« 27 » 05 2016 г.



**АКТ ОБСЛЕДОВАНИЯ
объекта социальной инфраструктуры
К ПАСПОРТУ ДОСТУПНОСТИ ОСИ N 1**

1. Общие сведения об объекте

- 1.1. Наименование (вид) объекта общеобразовательная школа
1.2. Адрес объекта 357225, Ставропольский край, Минераловодский район, село Гражданское, улица Школьная, дом 13А
1.3. Сведения о размещении объекта:
-отдельно стоящее здание 2 этажа, 2316, 3 кв. м
- наличие прилегающего земельного участка (да, нет); 11361 кв. м
1.4. Год постройки здания 1971г., последнего капитального ремонта 1971г.
1.5. Дата предстоящих плановых ремонтных работ: текущего - июль - август 2016г., капитального _____
1.6. Название организации (учреждения) (полное юридическое наименование -согласно Уставу,) Муниципальное бюджетное общеобразовательное учреждение средняя общеобразовательная школа №3 с. Гражданское Минераловодского района, МБОУ СОШ №3 с. Гражданское

Краткое наименование: МБОУ СОШ №3 с. Гражданское

1.7. Юридический адрес организации (учреждения): 357225, Ставропольский край, Минераловодский район, село Гражданское, улица Школьная, дом 13А

2. Характеристика деятельности организации на объекте
Дополнительная информация образовательная деятельность

3. Состояние доступности объекта

3.1. Путь следования к объекту пассажирским транспортом
(описать маршрут движения с использованием пассажирского транспорта)

пешая доступность, школьный автобус

школьные автобусы по маршрутам:

посёлок Нижне-Балковский - посёлок Фруктовый - школа

посёлок Спиртзавод - школа

1 Гражданка - посёлок Откормочный - школа

2 Гражданка – школа

наличие адаптированного пассажирского транспорта к объекту **нет**

3.2. Путь к объекту от ближайшей остановки пассажирского транспорта:

3.2.1. расстояние до объекта от остановки транспорта **60 м**

3.2.2. время движения (пешком) **1 мин.**

3.2.3. наличие выделенного от проезжей части пешеходного пути (да, нет) **да**

3.2.4. Перекрестки: нерегулируемые; регулируемые, со звуковой сигнализацией, таймером: **нерегулируемый**

3.2.5. Информация на пути следования к объекту: акустическая, тактильная, визуальная; **нет**

3.2.6. Перепады высоты на пути: есть, нет (описать **нет**)

Их обустройство для инвалидов на коляске: да, нет (**нет**)

3.3. Организация доступности объекта для инвалидов - форма обслуживания

№ п/п	Категория инвалидов (вид нарушения)	Вариант организации доступности объекта (формы обслуживания)
1	Все категории инвалидов и МГН	
	в том числе инвалиды:	
2	передвигающиеся на креслах-колясках	ДУ
3	с нарушениями опорно-двигательного аппарата	ДУ
4	с нарушениями зрения	А
5	с нарушениями слуха	А
6	с нарушениями умственного развития	ДУ

3.4. Состояние доступности основных структурно-функциональных зон

№ п/п	Основные структурно-функциональные зоны	Состояние доступности, в том числе для основных категорий инвалидов <*>	Приложение	
			№ на плане	№ фото
1	Территория, прилегающая к зданию (участок)	ДП-В	1	1,2
2	Вход (входы) в здание	ДП-В	3	6
3	Путь (пути) движения внутри здания (в т.ч. пути эвакуации)	ДП-В только 1 этаж	4,5	7,8

4	Зона целевого назначения здания (целевого посещения объекта)	ДЧ-И-У	7,8	10, 11
5	Санитарно-гигиенические помещения	ДЧ-И-У (колясочники-инвалиды)	9,10, 11	12, 13, 14,15
6	Система информации и связи (на всех зонах)	ВНД	12,13 14,15, 16	16,17 18,19,20
7	Пути движения к объекту (от остановки транспорта)	ДП-В	1	1,2

3.5. ИТОГОВОЕ ЗАКЛЮЧЕНИЕ о состоянии доступности ОСИ: **доступно частично.**

4. Управленческое решение (проект)

4.1. Рекомендации по адаптации основных структурных элементов объекта:

№ п/п	Основные структурно-функциональные зоны объекта	Рекомендации по адаптации объекта (вид работы) <*>
1	Территория, прилегающая к зданию (участок)	Не нуждается
2	Вход (входы) в здание	Не нуждается
3	Путь (пути) движения внутри здания (в т.ч. пути эвакуации)	Не нуждается
4	Зона целевого назначения здания (целевого посещения объекта)	Индивидуальное решение с ТСП
5	Санитарно-гигиенические помещения	Индивидуальное решение с ТСП
6	Система информации на объекте (на всех зонах)	Индивидуальное решение с ТСП
7	Пути движения к объекту (от остановки транспорта)	Индивидуальное решение с ТСП
8	Все зоны и участки	Технические решения

	НЕВОЗМОЖНЫ организация альтернативной формы обслуживания	-
--	---	---

4.2. Период проведения работ 2016-2021 в рамках исполнения Муниципальная программа «Доступная среда»

(указывается наименование документа: программы, плана)

4.3. Ожидаемый результат (по состоянию доступности) после выполнения работ по адаптации обучение инвалидов в здании школы.

Оценка результата исполнения программы, плана (по состоянию доступности) _____

4.4. Для принятия решения требуется, не требуется (нужное подчеркнуть):

Согласование: Управления образования администрации Минераловодского городского округа

Имеется заключение уполномоченной организации о состоянии доступности объекта (наименование документа и выдавшей его организации, дата), прилагается

4.5. Информация размещена (обновлена) на Карте доступности субъекта Российской Федерации дата 20.06.2016г.

www.26311s011.edusite.ru (наименование сайта, портала)

5. Особые отметки

ПРИЛОЖЕНИЯ:

Результаты обследования:

- | | |
|--|---------|
| 1. Территории, прилегающей к объекту | на 2 л. |
| 2. Входа (входов) в здание | на 4 л. |
| 3. Путей движения в здании | на 3 л. |
| 4. Зоны целевого назначения объекта | на 2 л. |
| 5. Санитарно-гигиенических помещений | на 4 л. |
| 6. Системы информации (и связи) на объекте | на 5 л. |

Результаты фотофиксации на объекте на 20 л.

Поэтажные планы, паспорт БТИ на 32 л.

Руководитель

рабочей группы зам. директора по УР Кужаева О. В.

Члены рабочей группы

социальный педагог Манастырная Н. И.

педагог психолог

Орюшева Н. А.

I. Результаты обследования:

1. Территории, прилегающей к зданию (участка)
**МБОУ СОШ №3 с. Гражданское Минераловодского района,
357225, Ставропольский край, Минераловодский район, село Гражданское,
улица Школьная, дом 13А**

N п/п	Наименование функционально-планировочного элемента	Наличие элемента			Выявленные нарушения и замечания		Работы по адаптации объектов	
		есть/ нет	N на Плане	N Фото	Соде ржан ие	Значимо для инва- лида (ка- тегория)	Содер жание	Ви ды ра бот
1.1	Вход (входы) на территорию	есть	1	1,2		К, С, Г		
1.2	Путь (пути) движения на территории	есть						
1.3	Лестница (наружная)	нет						
1.4	Пандус (наружный)	нет						
1.5	Автостоянка и парковка	нет						
	ОБЩИЕ требования к зоне							

II. Заключение по зоне:

Наименование структурно-функциональной зоны	Состояние доступности <*> (к пункту 3.4 Акта обследования ОСИ)	Приложение		Рекомендации по адаптации (вид работы) <***> к пункту 4.1 Акта обследования ОСИ
		N на плане	N фото	
Территории, прилегающей к зданию	ДП-И (К, С)			Текущий ремонт

Комментарий к заключению: **соответствует норме.**



№1 Территория, принадлежащая к зданию.



№2 Территория, прилегающая к зданию.

I. Результаты обследования:
2. Входа (входов) в здание

**МБОУ СОШ №3 с. Гражданское Минераловодского района,
357225, Ставропольский край, Минераловодский район, село Гражданское,
улица Школьная, дом 13А**

N п/п	Наименование функционально-планировочного элемента	Наличие элемента			Выявленные нарушения и замечания		Работы по адаптации объектов	
		есть/нет	N на плане	N фото	Содержание	Значимо для инвалида (категория)	Содержание	Виды работ
2.1	Лестница (наружная)	нет						
2.2	Пандус (наружный)	да	2	4		К, О, С		
2.3	Входная площадка (перед дверью)	да		5		С		
2.4	Дверь (входная)	да	3	6		С, Г		
2.5	Тамбур	нет						
	ОБЩИЕ требования к зоне							

II. Заключение по зоне:

Наименование структурно-функциональной зоны	Состояние доступности <*> (к пункту 3.4 Акта обследования ОСИ)	Приложение		Рекомендации по адаптации (вид работы) <***> к пункту 4.1 Акта обследования ОСИ
		N на плане	N фото	
Вход в здание	ДП-И (К,О,Г,У)			Текущий ремонт

Комментарий к заключению: **соответствует норме.**



№3 Выход в здание №1.



№4 Вход в здание №2 с пандусом.



№5 Вход в здание №2 (входная площадка)



№6 Дверь входная.

I. Результаты обследования:

3. Пути (путей) движения внутри здания
(в т.ч. путей эвакуации)

**МБОУ СОШ №3 с. Гражданское Минераловодского района,
357225, Ставропольский край, Минераловодский район, село Гражданское,
улица Школьная, дом 13А**

N п/п	Наименование функционально-планировочного элемента	Наличие элемента			Выявленные нарушения и замечания		Работы по адаптации объектов	
		есть/нет	N на плане	N фото	Содержание	Значимо для инвалида (категория)	Содержание	Виды работ
3.1	Коридор (вестибюль, зона ожидания, галерея, балкон)	есть	4,5	7,8		К,О, С		
3.2	Лестница (внутри здания)	нет						
3.3	Пандус (внутри здания)	нет						
3.4	Лифт пассажирский (или подъемник)	нет						
3.5	Дверь	есть	6	9		К,О, С		
3.6	Пути эвакуации (в т.ч. зоны безопасности)	есть						
	ОБЩИЕ требования к зоне							

II. Заключение по зоне:

Наименование структурно-функциональной зоны	Состояние доступности <*> (к пункту 3.4 Акта обследования ОСИ)	Приложение		Рекомендации по адаптации (вид работы) <***> к пункту 4.1 Акта обследования ОСИ
		N на плане	N фото	
Путь движения внутри здания	ДП-И (К,О,Г,У)			Текущий ремонт

Комментарий к заключению: **соответствует норме.**



№7 Вестников



№8 Коридор



№9 Дверь

I. Результаты обследования:

4. Зоны целевого назначения здания
(целевого посещения объекта)

Вариант I - зона обслуживания инвалидов

**МБОУ СОШ №3 с. Гражданское Минераловодского района,
357225, Ставропольский край, Минераловодский район, село Гражданское,
улица Школьная, дом 13А**

N п/п	Наименование функционально-планировочного элемента	Наличие элемента			Выявленные нарушения и замечания		Работы по адаптации объектов	
		есть/ нет	N на плане	N фото	Содер- жание	Значимо для инва- лида (ка- тегория)	Содер- жание	Виды работ
4.1	Кабинетная форма обслуживания	есть	7,8	10, 11		С, Г		
4.2	Зальная форма обслуживания	нет						
4.3	Прилавочная форма обслуживания	нет						
4.4	Форма обслуживания с перемещением по маршруту	нет						
4.5	Кабина индивидуального обслуживания	нет						
	ОБЩИЕ требования к зоне							

II. Заключение по зоне:

Наименование структурно-функциональной зоны	Состояние доступности <*> (к пункту 3.4 Акта обследования ОСИ)	Приложение		Рекомендации по адаптации (вид работы) <***> к пункту 4.1 Акта обследования ОСИ
		N на плане	N фото	
Зоны целевого назначения здания	ДП-И (К,О,Г,У)			Текущий ремонт

Комментарий к заключению: соответствует норме.



№10 Кабинет



N 11 Кабинет

I. Результаты обследования:

5. Санитарно-гигиенических помещений

**МБОУ СОШ №3 с. Гражданское Минераловодского района,
357225, Ставропольский край, Минераловодский район, село Гражданское,
улица Школьная, дом 13А**

N п/п	Наименование функционально-планировочного элемента	Наличие элемента			Выявленные нарушения и замечания		Работы по адаптации объектов	
		есть/ нет	N на плане	N фото	Содер- жание	Значимо для инва- лида (ка- тегория)	Содер- жание	Виды работ
5.1	Туалетная комната	есть	9,10	12, 13, 14		К, С		
5.2	Душевая/ванная комната	нет						
5.3	Бытовая комната (гардеробная)	есть	11	15		К, С		
	ОБЩИЕ требования к зоне							

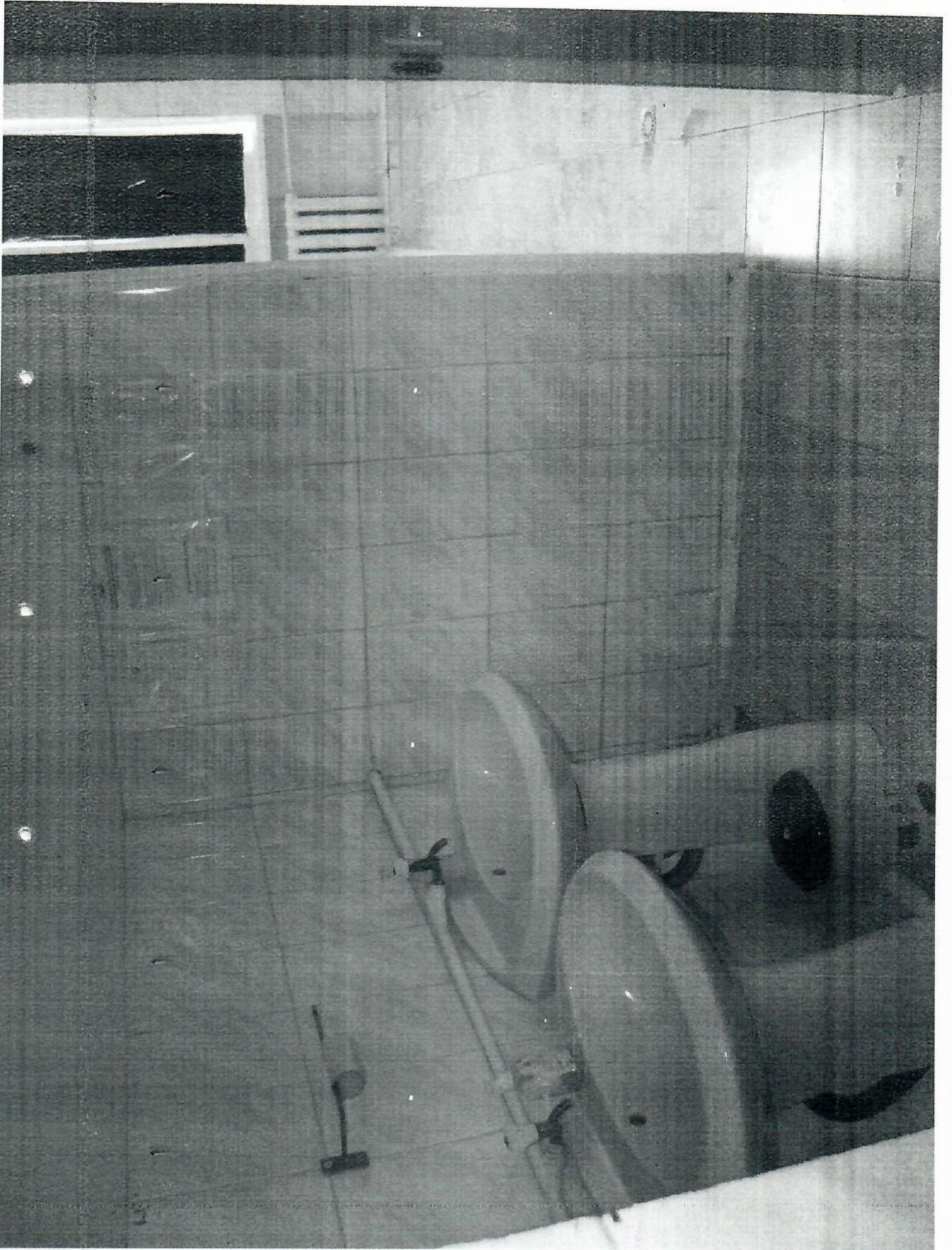
II. Заключение по зоне:

Наименование структурно-функциональной зоны	Состояние доступности <*> (к пункту 3.4 Акта обследования ОСИ)	Приложение		Рекомендации по адаптации (вид работы) <***> к пункту 4.1 Акта обследования ОСИ
		N на плане	N фото	
Санитарно-гигиенические помещения	ДП-И (О,Г,У)			Текущий ремонт

Комментарий к заключению: **соответствует норме.**



№ 12 Шляхетська кімната



№13 Туалетная комната



№14 Туалетная комната



№15 Гардеробная

I. Результаты обследования:
6. Системы информации на объекте

**МБОУ СОШ №3 с. Гражданское Минераловодского района,
357225, Ставропольский край, Минераловодский район, село Гражданское,
улица Школьная, дом 13А**

N п/п	Наименование функционально-планировочного элемента	Наличие элемента			Выявленные нарушения и замечания		Работы по адаптации объектов	
		есть/ нет	N на плане	N фото	Содер- жание	Значимо для инва- лида (ка- тегория)	Содер- жание	Виды работ
6.1	Визуальные средства	есть	12,13 14,15	16,17 18,19				
6.2	Акустические средства	есть	16	20		Г		
6.3	Тактильные средства	нет				С		
	ОБЩИЕ требования к зоне							

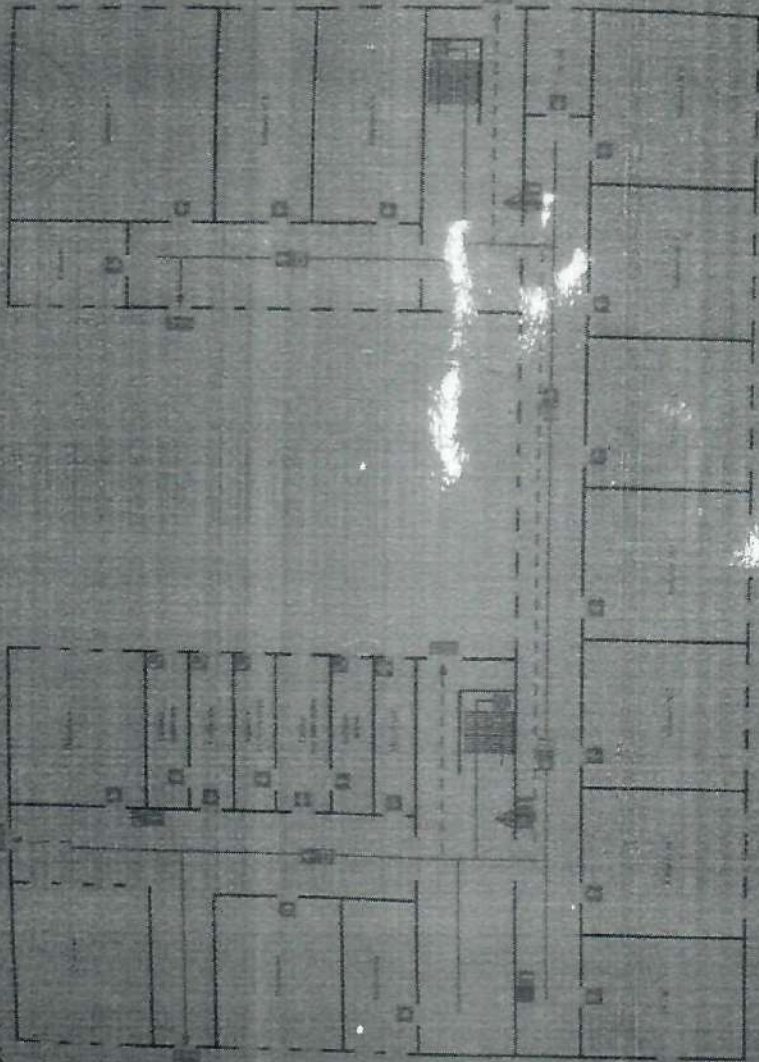
II. Заключение по зоне:

Наименование структурно-функциональной зоны	Состояние доступности <*> (к пункту 3.4 Акта обследования ОСИ)	Приложение		Рекомендации по адаптации (вид работы) <***> к пункту 4.1 Акта обследования ОСИ
		N на плане	N фото	
Системы информации на объекте	ДП-И (К,О,У)			Текущий ремонт

Комментарий к заключению: **соответствует норме.**

№6 Стан Аварийный.

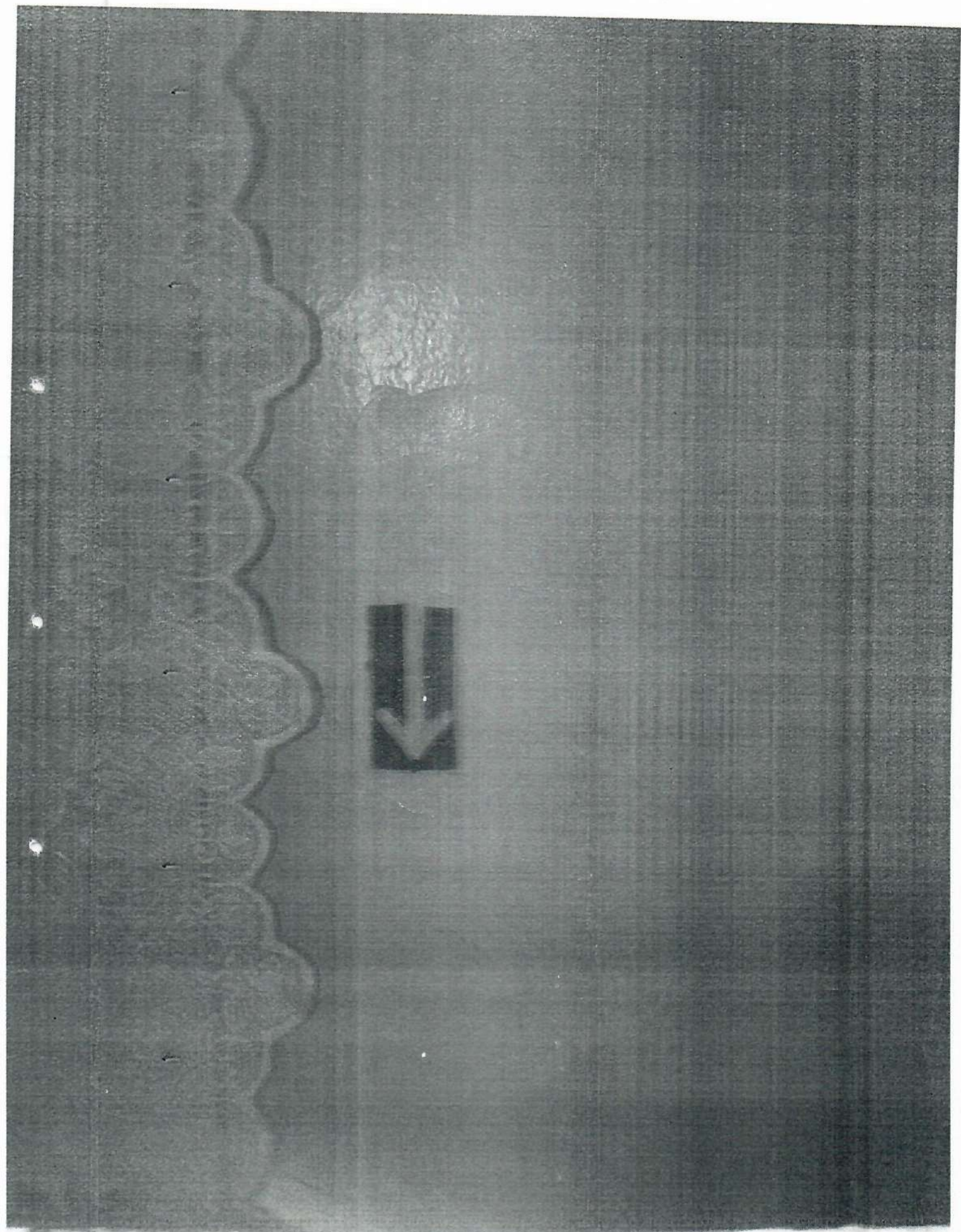
ИЗДАНИЕ ПЯТНОЕ
Масштаб 1:100



1	Комната	10,0	10,0
2	Комната	10,0	10,0
3	Комната	10,0	10,0
4	Комната	10,0	10,0
5	Комната	10,0	10,0
6	Комната	10,0	10,0
7	Комната	10,0	10,0
8	Комната	10,0	10,0
9	Комната	10,0	10,0
10	Комната	10,0	10,0
11	Комната	10,0	10,0
12	Комната	10,0	10,0
13	Комната	10,0	10,0
14	Комната	10,0	10,0
15	Комната	10,0	10,0
16	Комната	10,0	10,0
17	Комната	10,0	10,0
18	Комната	10,0	10,0
19	Комната	10,0	10,0
20	Комната	10,0	10,0
21	Комната	10,0	10,0
22	Комната	10,0	10,0
23	Комната	10,0	10,0
24	Комната	10,0	10,0
25	Комната	10,0	10,0
26	Комната	10,0	10,0
27	Комната	10,0	10,0
28	Комната	10,0	10,0
29	Комната	10,0	10,0
30	Комната	10,0	10,0
31	Комната	10,0	10,0
32	Комната	10,0	10,0
33	Комната	10,0	10,0
34	Комната	10,0	10,0
35	Комната	10,0	10,0
36	Комната	10,0	10,0
37	Комната	10,0	10,0
38	Комната	10,0	10,0
39	Комната	10,0	10,0
40	Комната	10,0	10,0
41	Комната	10,0	10,0
42	Комната	10,0	10,0
43	Комната	10,0	10,0
44	Комната	10,0	10,0
45	Комната	10,0	10,0
46	Комната	10,0	10,0
47	Комната	10,0	10,0
48	Комната	10,0	10,0
49	Комната	10,0	10,0
50	Комната	10,0	10,0

1	Комната	10,0	10,0
2	Комната	10,0	10,0
3	Комната	10,0	10,0
4	Комната	10,0	10,0
5	Комната	10,0	10,0
6	Комната	10,0	10,0
7	Комната	10,0	10,0
8	Комната	10,0	10,0
9	Комната	10,0	10,0
10	Комната	10,0	10,0
11	Комната	10,0	10,0
12	Комната	10,0	10,0
13	Комната	10,0	10,0
14	Комната	10,0	10,0
15	Комната	10,0	10,0
16	Комната	10,0	10,0
17	Комната	10,0	10,0
18	Комната	10,0	10,0
19	Комната	10,0	10,0
20	Комната	10,0	10,0
21	Комната	10,0	10,0
22	Комната	10,0	10,0
23	Комната	10,0	10,0
24	Комната	10,0	10,0
25	Комната	10,0	10,0
26	Комната	10,0	10,0
27	Комната	10,0	10,0
28	Комната	10,0	10,0
29	Комната	10,0	10,0
30	Комната	10,0	10,0
31	Комната	10,0	10,0
32	Комната	10,0	10,0
33	Комната	10,0	10,0
34	Комната	10,0	10,0
35	Комната	10,0	10,0
36	Комната	10,0	10,0
37	Комната	10,0	10,0
38	Комната	10,0	10,0
39	Комната	10,0	10,0
40	Комната	10,0	10,0
41	Комната	10,0	10,0
42	Комната	10,0	10,0
43	Комната	10,0	10,0
44	Комната	10,0	10,0
45	Комната	10,0	10,0
46	Комната	10,0	10,0
47	Комната	10,0	10,0
48	Комната	10,0	10,0
49	Комната	10,0	10,0
50	Комната	10,0	10,0

1	Комната	10,0	10,0
2	Комната	10,0	10,0
3	Комната	10,0	10,0
4	Комната	10,0	10,0
5	Комната	10,0	10,0
6	Комната	10,0	10,0
7	Комната	10,0	10,0
8	Комната	10,0	10,0
9	Комната	10,0	10,0
10	Комната	10,0	10,0
11	Комната	10,0	10,0
12	Комната	10,0	10,0
13	Комната	10,0	10,0
14	Комната	10,0	10,0
15	Комната	10,0	10,0
16	Комната	10,0	10,0
17	Комната	10,0	10,0
18	Комната	10,0	10,0
19	Комната	10,0	10,0
20	Комната	10,0	10,0
21	Комната	10,0	10,0
22	Комната	10,0	10,0
23	Комната	10,0	10,0
24	Комната	10,0	10,0
25	Комната	10,0	10,0
26	Комната	10,0	10,0
27	Комната	10,0	10,0
28	Комната	10,0	10,0
29	Комната	10,0	10,0
30	Комната	10,0	10,0
31	Комната	10,0	10,0
32	Комната	10,0	10,0
33	Комната	10,0	10,0
34	Комната	10,0	10,0
35	Комната	10,0	10,0
36	Комната	10,0	10,0
37	Комната	10,0	10,0
38	Комната	10,0	10,0
39	Комната	10,0	10,0
40	Комната	10,0	10,0
41	Комната	10,0	10,0
42	Комната	10,0	10,0
43	Комната	10,0	10,0
44	Комната	10,0	10,0
45	Комната	10,0	10,0
46	Комната	10,0	10,0
47	Комната	10,0	10,0
48	Комната	10,0	10,0
49	Комната	10,0	10,0
50	Комната	10,0	10,0



№17. Пути движения при эвакуации (визуальные)

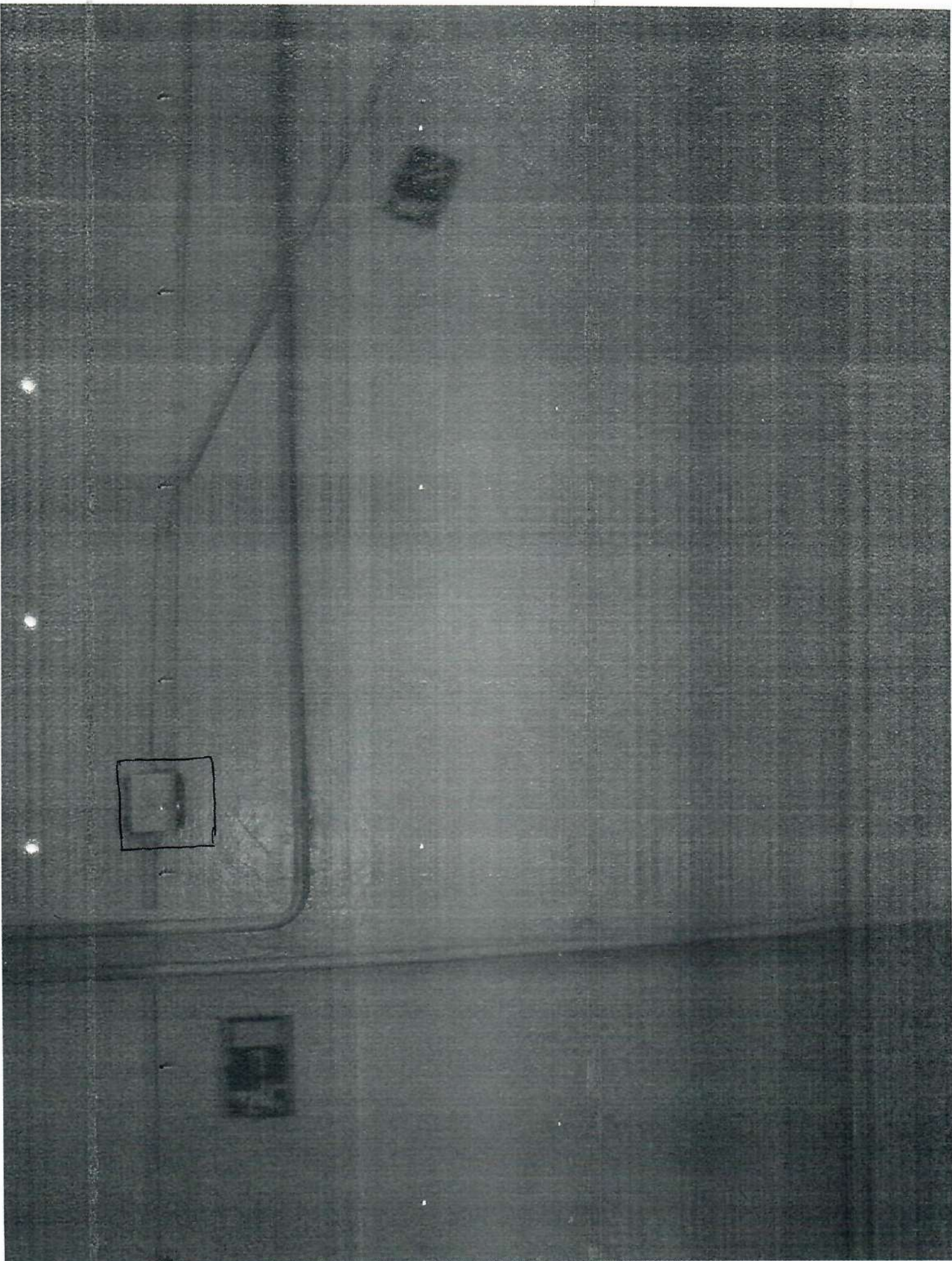
ЗАПАСНОЙ
ВЫХОД



№18 Пути движения эвакуации (визуальные)



№ 19 Путь движения при эвакуации (К).



№20 Акустические средства